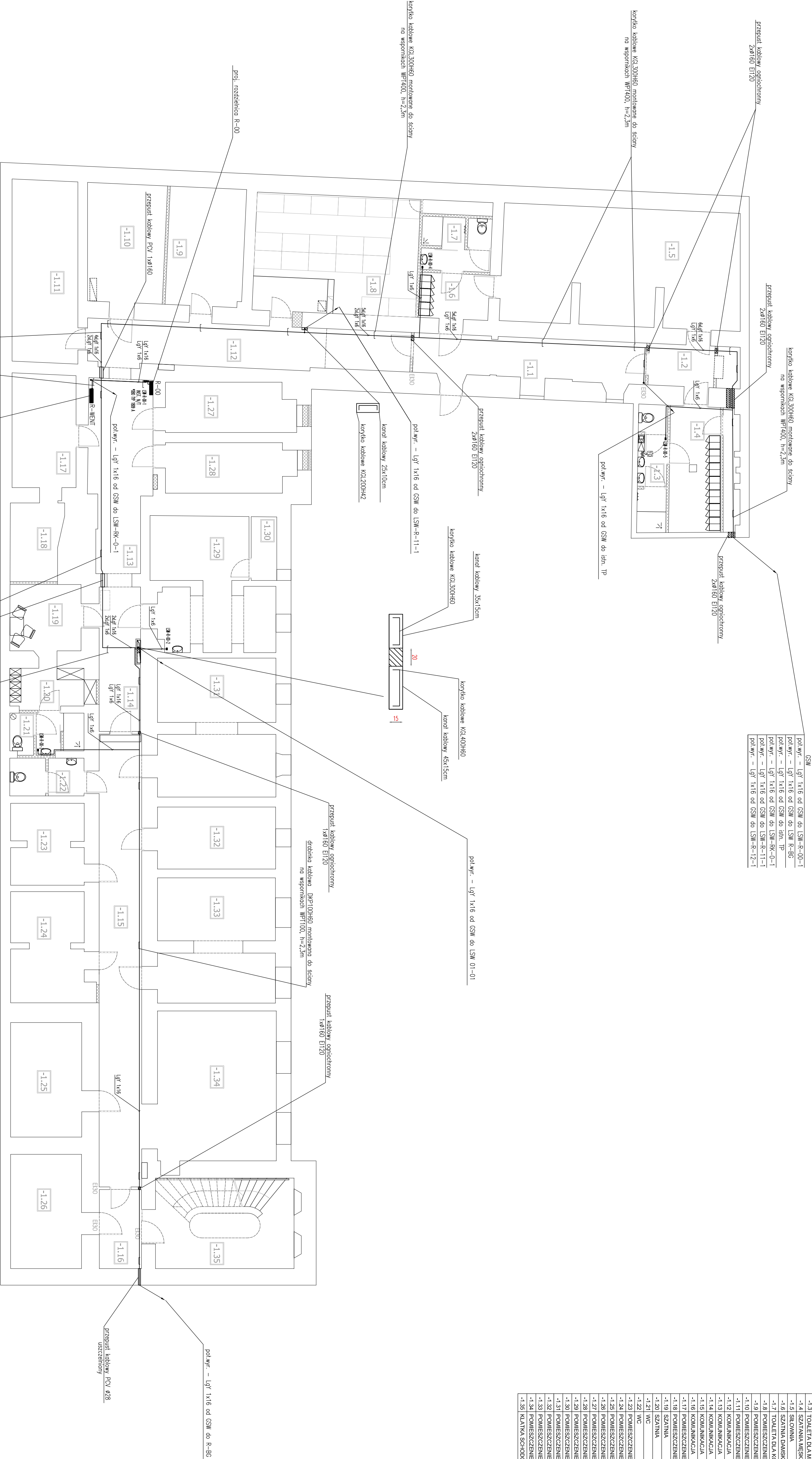


NR POM.	NAZWA POM.	POM. m²	ROZTAJ POSADZKI	ROZTAJ SUTRU	ROZTAJ SCIAN
-1.1	POMIESZCZENIE POMOCNICZE	18,25	GRES	A	A
-1.2	KOMUNIKACJA	7,44	GRES	B	B
-1.3	TOILETA DLA MEZCZYZN	6,44	TERAKOTA	D	D
-1.4	SZATOWNIA MĘSKA	17,48	TERAKOTA	B	B
-1.5	WYKŁADZINA DYWANOWA	53,56	WYKŁADZINA DYWANOWA	B	B
-1.6	SZATOWNIA	8,81	TERAKOTA	B	B
-1.7	TOILETA DLA KOBIEC	6,57	TERAKOTA	D	D
-1.8	POMIESZCZENIE GOSPODARCZE	37,04	GRES	B	B
-1.9	POMIESZCZENIE GOSPODARCZE	17,80	ISTNIEJĄCA	B	B
-1.10	POMIESZCZENIE GOSPODARCZE	22,24	ISTNIEJĄCA	B	B
-1.11	POMIESZCZENIE GOSPODARCZE	23,24	ISTNIEJĄCA	B	B
-1.12	KOMUNIKACJA	26,51	ISTNIEJĄCA	A	A
-1.13	KOMUNIKACJA	21,44	ISTNIEJĄCA	A	A
-1.14	KOMUNIKACJA	11,69	ISTNIEJĄCA	A	A
-1.15	KOMUNIKACJA	37,60	ISTNIEJĄCA	A	A
-1.16	KOMUNIKACJA	6,49	ISTNIEJĄCA	A	A
-1.17	POMIESZCZENIE GOSPODARCZE	14,17	ISTNIEJĄCA	B	B
-1.18	POMIESZCZENIE GOSPODARCZE	7,88	ISTNIEJĄCA	B	B
-1.19	SZATOWNIA	9,21	TERAKOTA	B	B
-1.20	SZATOWNIA	6,40	TERAKOTA	B	B
-1.21	WC	5,35	TERAKOTA	D	D
-1.22	WC	5,27	TERAKOTA	D	D
-1.23	POMIESZCZENIE GOSPODARCZE	11,30	ISTNIEJĄCA	B	B
-1.24	POMIESZCZENIE GOSPODARCZE	15,82	ISTNIEJĄCA	B	B
-1.25	POMIESZCZENIE GOSPODARCZE	15,80	ISTNIEJĄCA	B	B
-1.26	POMIESZCZENIE GOSPODARCZE	15,81	ISTNIEJĄCA	B	B
-1.27	POMIESZCZENIE GOSPODARCZE	12,38	ISTNIEJĄCA	B	B
-1.28	POMIESZCZENIE GOSPODARCZE	12,29	ISTNIEJĄCA	B	B
-1.29	POMIESZCZENIE GOSPODARCZE	26,93	ISTNIEJĄCA	B	B
-1.30	POMIESZCZENIE GOSPODARCZE	3,18	ISTNIEJĄCA	B	B
-1.31	POMIESZCZENIE GOSPODARCZE	30,32	ISTNIEJĄCA	B	B
-1.32	POMIESZCZENIE GOSPODARCZE	14,30	ISTNIEJĄCA	B	B
-1.33	POMIESZCZENIE GOSPODARCZE	27,17	ISTNIEJĄCA	B	B
-1.34	POMIESZCZENIE GOSPODARCZE	35,29	ISTNIEJĄCA	B	B
-1.35	KUCHNIA SPODOBNA	24,48	GRES	A	A



Legenda:

- GSW – główna syrena wyłączeniowa 40x10 na zewnątrz wstępnych w pom. RG
- LSW – lądowisko syrena wyłączeniowa LSW umieszczona przy poszczególnych rozdzielnicach (ind syren podwieszonym lub podłogowo obok rozdzielnic)
- LSW – lądowisko syrena wyłączeniowa LSW umieszczona w p/ł przelotach przyrzeczonych rozdzielnic

Opis:	Przebudowa i remont budynku "A" i budynku "B" oraz przebudowa pomostu i nadbudowa budynku "C" min. w celu dostosowania budynków do warunków p.poz. Komendy Miejskiej Policji w Gdańsku Gdańsk, ul. Nowe Ogrody 27
Inwestor:	KOMENDA WOJEWÓDZKA POLICJI W GDAŃSKU
Projektant:	mgr inż. Marcin Gąsiorowski
Wykonawca:	Plan instalacji połączeń wywoławczych - E-49
Faza:	Projekt wykonawczy
Data:	12.2014
Skala:	1:100
Projektant:	mgr inż. Janusz Białas
Wykonawca:	mgr inż. Janusz Białas
Opis:	Projekt